

## 第1号議案

## 1 収支決算見込みについて

## 〔概要〕

2024 阿波おどり事業における収支決算見込みについては、観光需要の回復及び開催期間中天候に恵まれたこと等により、入場料収入が、前年度と比較して約 8,000 万円の大幅な増収となった。

支出については、紺屋町演舞場の復活や人件費・物価高騰等により、前年度を大きく上回るものの、様々な工夫や見直しなどにより削減に努めた結果、2024 阿波おどりの収支決算見込みは、税引後で約 1,440 万円の黒字見込みとなった。

## (1) 総括表

(単位:千円)

区分		2024 予算(a)	2024 決算見込(b)	差引額 (b-a)	2023 決算(c)	差引額 (b-c)	前年度決算からの 主な増減理由
収入	入場料収入	199,622	212,969	13,347	132,479	80,490	・チケット販売の増
	補助金収入	59,254	53,520	△5,734	29,520	24,000	・観光庁補助による増
	国(観光庁)	19,734	14,000	△5,734	—	14,000	
	徳島県	9,520	9,520	0	9,520	0	
	徳島市	30,000	30,000	0	20,000	10,000	・阿波おどり運営安定化補助による増
	シャトルバス収入	6,400	7,603	1,203	4,982	2,621	・シャトルバス利用者の増
	その他収入	54,000	73,094	19,094	67,047	6,047	
	その他収入	5,000	18,954	13,954	10,387	8,567	・臨時駐車場収入、公式グッズ収入等による増
	広告料・協賛金等	49,000	54,140	5,140	56,660	△2,520	・協賛金等の減
	繰越金	3,583	5,248	1,665	2,005	3,243	
収入計(ア)	322,859	352,434	29,575	236,033	116,401		
支出	THE・AWAODORI 事業費	29,040	28,307	△733	25,395	2,912	・人件費・物価高騰等による増
	選抜阿波おどり事業費	21,190	19,769	△1,421	17,967	1,802	・人件費・物価高騰等による増
	阿波おどり事業費 (有料演舞場)	120,400	113,681	△6,719	81,767	31,914	・紺屋町演舞場新設に伴う増
	阿波おどり事業費 (無料演舞場)	30,700	43,886	13,186	39,818	4,068	・人件費・物価高騰等による増 ・栈敷修繕、提灯修繕
	にわか連事業費	3,300	2,180	△1,120	1,736	444	・音響設備の強化等による増
	シャトルバス事業費	44,478	32,866	△11,612	25,982	6,884	・人件費・物価高騰等による増
	総合案内所事業費	740	361	△379	450	△89	
	臨時駐車場開設費	3,100	3,774	674	2,603	1,171	・3日間開催→4日間開催による 運営費の増
	その他事業費	69,911	82,157	12,246	28,257	53,900	・会場エリア拡大による警備費の 増等 ・オーバーツーリズム対策経費の増
支出計(イ)	322,859	326,981	4,122	223,975	103,006		
収支差額(ア-イ)	0	25,453	25,453	12,058	13,395		
法人税等(見込)		11,050					
税引後収支		14,403					

◇ 引き続き必要となる修繕

- ・ 栈敷ベンチシート修繕
- ・ 提灯の修繕

## (2) 有料演舞場等の会場別収支

(屋内会場)

(単位:千円)

区分		THE・AWAODORI 2024 ～この一歩に想いを込めて～ presented by SCO GROUP	選抜阿波おどり Presented by 地鶏生産量日本一を誇る 徳島の地鶏 阿波尾鶏(Awaodori Chicken)
収入	収入(a) 入場料・ネーミングライツ	28,332	26,998
支出	会場運営費(c)	15,209	5,875
	stack敷設費	—	—
	照明電飾費	(c) に含む	(c) に含む
	放送関係費	(c) に含む	(c) に含む
	看板設置費	385	297
	警備業務費	672	—
	会場借上費	5,749	4,973
	その他経費	6,292	8,624
	支出計(b)	28,307	19,769
差引収支(a-b)		25	7,229

(屋外会場)

(単位:千円)

区分		Sansan 藍場浜演舞場	あわぎん南内町演舞場 Presented by 阿波銀行	紺屋町 株式会社バル 演舞場
収入	収入(a) 入場料・ネーミングライツ等	79,005	67,056	31,278
支出	会場運営費(c)	3,162	3,241	2,695
	stack敷設費	11,110	13,134	13,770
	照明電飾費	9,932	5,399	11,115
	放送関係費	450	293	440
	看板設置費	1,360	1,312	2,228
	警備業務費	1,226	1,090	1,832
	会場借上費	1,148	681	1,525
	その他経費	10,783	9,720	6,035
	支出計(b)	39,171	34,870	39,640
差引収支(a-b)		39,834	32,186	△ 8,362

## 2 チケット販売について

### (1) チケット販売結果

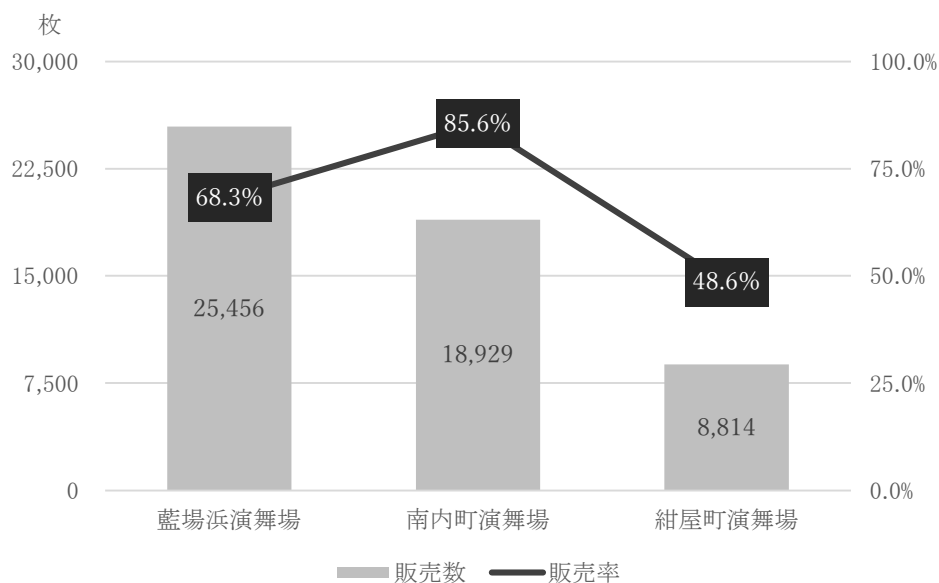
最終的な販売数は、THE・AWAODORI 6,661枚、選抜阿波おどり7,822枚、有料演舞場53,199枚の合計67,682枚(販売率70.4%)となった。

公演名	公演日	販売数			販売率	(参考)令和5年実績	
		前売り	当日券	計		販売数	販売率
THE・AWAODORI (旧前夜祭)	11日	5,722	939	6,661	70.2%	4,856	51.2%
選抜阿波おどり	12日	2,233	31	2,264	99.3%	2,215	97.1%
	13日	2,088	156	2,244	98.4%	2,182	95.7%
	14日	1,442	254	1,696	74.4%	1,618	71.0%
	15日	1,302	316	1,618	71.0%	1,000	43.9%
	小計	7,065	757	7,822	85.8%	7,015	76.9%
有料演舞場	12日	16,098	1,179	17,277	89.2%	14,524	100.0%
	13日	11,890	2,044	13,934	71.9%	12,641	86.9%
	14日	8,837	2,520	11,357	58.6%	10,494	72.3%
	15日	8,221	2,410	10,631	54.8%	6,151	42.3%
	小計	45,046	8,153	53,199	68.6%	43,810	75.4%
全公演 合計		57,833	9,849	67,682	70.4%	55,681	72.6%

※ 令和5年実績の15日の選抜阿波おどり及び有料演舞場の販売数は払戻前の数字。

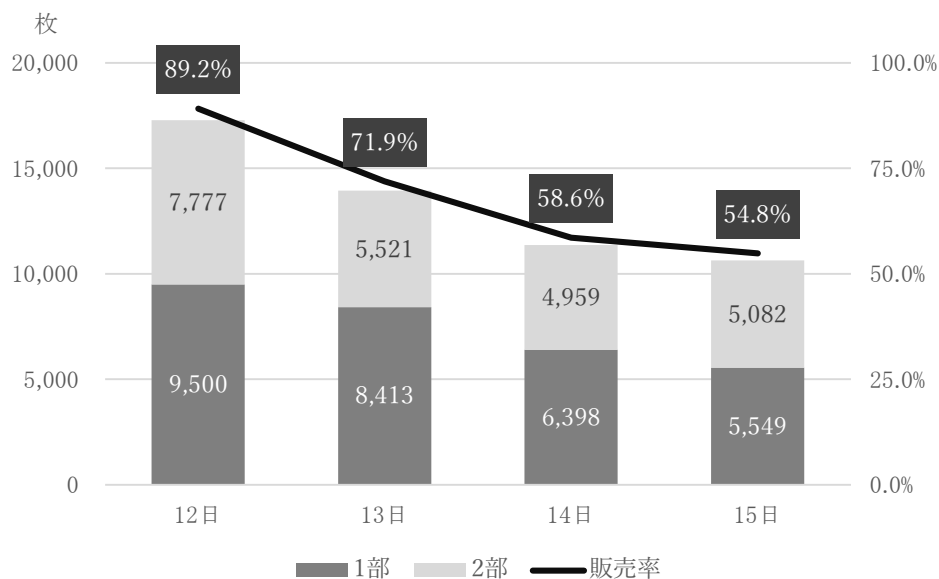
## (2) 演舞場ごとに見た販売状況

販売率は南内町演舞場が最も高いが、販売枚数は規模の大きい藍場浜演舞場の方が最も多い。



## (3) 公演日別に見た販売数

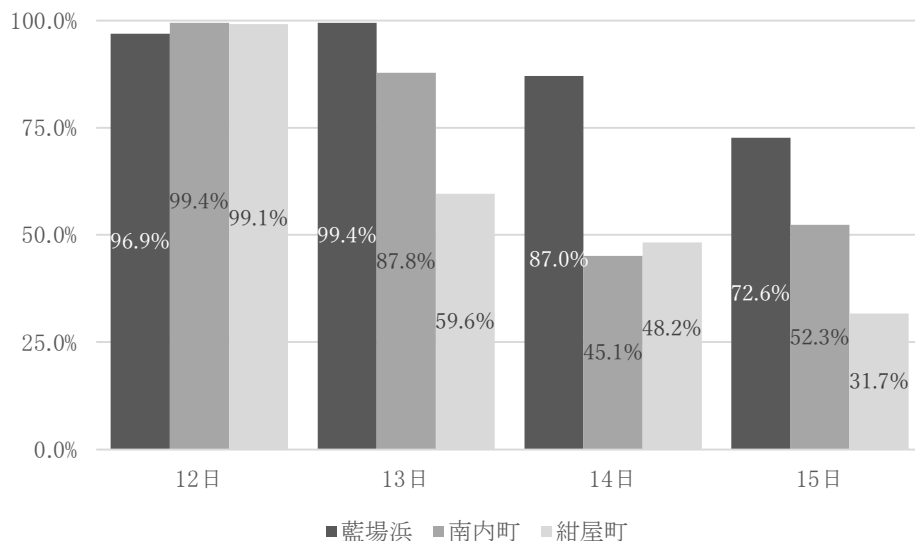
昨年に引き続き、12日は団体客が多いため販売率が高い。日を追うごとに販売率は低下している。



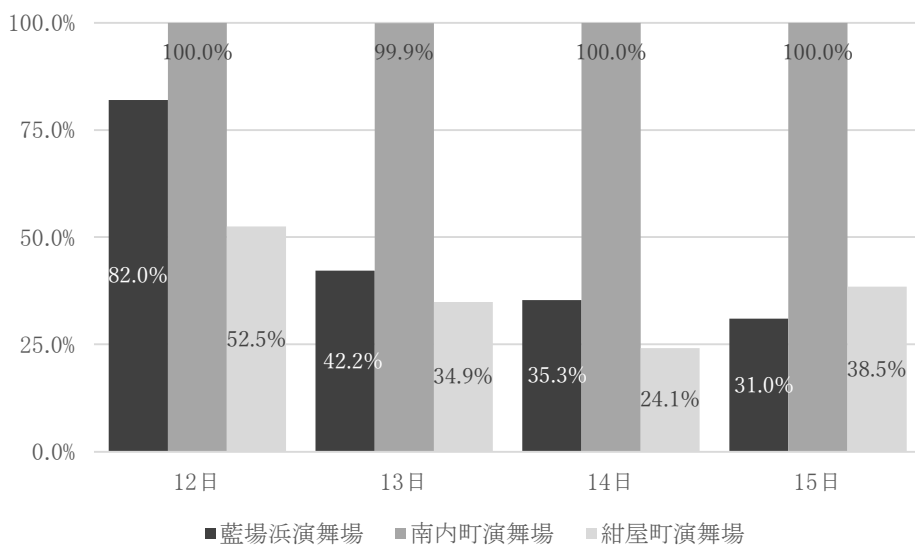
#### (4) 1部と2部の販売状況

1部については、12日がほぼ100%の販売状況であった。また、2部については、総おどりが行われる南内町演舞場が、全日とも非常に高い販売率であった。

1部 (18:00~19:40)



2部 (20:20~22:00)



## 第 2 号議案

### 1 阿波おどり運営安定化補助金の戻入れについて

2024 阿波おどりに対し、徳島市から受けている 2,000 万円の阿波おどり運営費補助に加え、人件費や物価高騰等のリスク対応を支援し、運営の安定化を図ることを目的に、阿波おどり運営安定化補助として予算化されている 3,000 万円のうち、現在、1,000 万円の補助を受けている。

今回、約 1,440 万円の黒字見込みとなったため、昨年度に引き続き、阿波おどり運営安定化補助分の 1,000 万円を徳島市へ戻入れする。